

3

# HERRRAJES

**HANDLOCK**

# HANDLOCK CILINDRO TOP SEGURIDAD PUNTOS



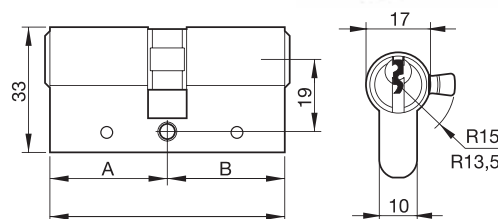
**COPIA DE LLAVE**  
**16622 LIN-19D**  
**46403 AP-5D**

**INDIFERENTEMENTE PARA CUALQUIERA DE LOS DIFERENTES CILINDROS**



5 LLAVES / LLAVES IGUALES

SISTEMA **ANTI BUMPING**



**DURACIÓN SUPERIOR 100.000 CICLOS**

**CERTIFICADO NORMA: EN 1303:2005.X**

**ANTI TALADRO**



**ANTI PALANCA**



**ANTI FORZADO**



**ANTI RUPTURA**



## CILINDROS TOP SEGURIDAD PUNTOS DOBLE EMBRAGUE 5 LLAVES

### CILINDROS LATON

CODIGO	LEVA	MEDIDA AxB	CANTIDAD	PRECIO
46857	R-13	30x30 mm	5	---
46858	R-13	30x40 mm	5	---
46853	R-15	30x30 mm	5	---
46854	R-15	30x40 mm	5	---

### CILINDROS NIQUEL

CODIGO	LEVA	MEDIDA AxB	CANTIDAD	PRECIO
46859	R-13	30x30 mm	5	---
46860	R-13	30x40 mm	5	---
46855	R-15	30x30 mm	5	---
46856	R-15	30x40 mm	5	---

## CILINDROS TOP SEGURIDAD PUNTOS 5 LLAVES

### CILINDROS LATON

CODIGO	LEVA	MEDIDA AxB	CANTIDAD	PRECIO
46137	R-13	30x30 mm	5	---
46412	R-13	35x35 mm	5	---
46138	R-13	30x40 mm	5	---
46141	R-15	30x30 mm	5	---
46414	R-15	35x35 mm	5	---
46142	R-15	30x40 mm	5	---

### CILINDROS NIQUEL

CODIGO	LEVA	MEDIDA AxB	CANTIDAD	PRECIO
46139	R-13	30x30 mm	5	---
46413	R-13	35x35 mm	5	---
46140	R-13	30x40 mm	5	---
46143	R-15	30x30 mm	5	---
46144	R-15	30x40 mm	5	---
46415	R-15	35x35 mm	5	---

## CILINDROS TOP SEGURIDAD PUNTOS 5 LLAVES IGUALES

### CILINDROS LATON

CODIGO	LEVA	MEDIDA AxB	CANTIDAD	PRECIO
46145	R-15	30x30 mm	5	---
46416	R-15	35x35 mm	5	---
46146	R-15	30x40 mm	5	---

### CILINDROS NIQUEL

CODIGO	LEVA	MEDIDA AxB	CANTIDAD	PRECIO
46418	R-15	30x30 mm	5	---
46419	R-15	30x40 mm	5	---
46417	R-15	35x35 mm	5	---



# CILINDRO TOP SEGURIDAD SERRETA **HANDLOCK**



3 LLAVES / LLAVES IGUALES

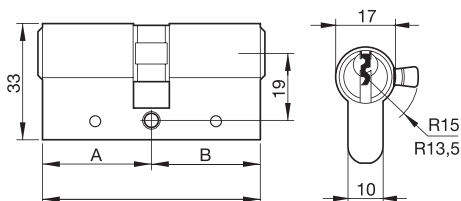
**COPIA DE LLAVE**

**13868 CI-DL**  
**12958 U-5D**

INDIFERENTEMENTE  
PARA CUALQUIERA  
DE LOS DIFERENTES  
CILINDROS



SISTEMA  
**ANTI  
BUMPING**



46481  
46482

COPIA  
LLAVE  
JMA U-3D  
41807

**DURACIÓN SUPERIOR  
100.000 CICLOS**

**CERTIFICADO NORMA: EN 1303:2005.X**

**ANTI  
TALADRO**



**ANTI  
PALANCA**



**ANTI  
FORZADO**



**ANTI  
RUPTURA**



## CILINDROS TOP SEGURIDAD SERRETA **3 LLAVES**

### CILINDROS LATON

CODIGO	LEVA	MEDIDA AxB	CANTIDAD	PRECIO
46147	R-13	30x30 mm	5	---
46148	R-13	30x40 mm	5	---
46420	R-13	35x35 mm	5	---
46151	R-15	30x30 mm	5	---
46152	R-15	30x40 mm	5	---
46422	R-15	35x35 mm	5	---

### CILINDROS NIQUEL

CODIGO	LEVA	MEDIDA AxB	CANTIDAD	PRECIO
46149	R-13	30x30 mm	5	---
46150	R-13	30x40 mm	5	---
46421	R-13	35x35 mm	5	---
46153	R-15	30x30 mm	5	---
46154	R-15	30x40 mm	5	---
46423	R-15	35x35 mm	5	---

## CILINDROS TOP SEGURIDAD SERRETA **3 LLAVES IGUALES**

### CILINDROS LATON

CODIGO	LEVA	MEDIDA AxB	CANTIDAD	PRECIO
46160	R-13	30x30 mm	5	---
46428	R-13	30x40 mm	5	---
46424	R-13	35x35 mm	5	---
46161	R-15	30x30 mm	5	---
46162	R-15	30x40 mm	5	---
46426	R-15	35x35 mm	5	---

### CILINDROS NIQUEL

CODIGO	LEVA	MEDIDA AxB	CANTIDAD	PRECIO
46155	R-13	30x30 mm	5	---
46429	R-13	30x40 mm	5	---
46425	R-13	35x35 mm	5	---
46156	R-15	30x30 mm	5	---
46157	R-15	30x40 mm	5	---
46427	R-15	35x35 mm	5	---

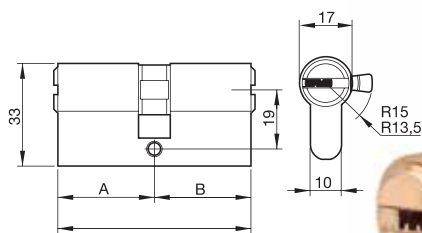
## CILINDRO LLAVE SEGURIDAD PUNTOS **OVALADO**

46481 | U-3D | LATÓN | 27x27 mm | 1 | ---

46482 | U-3D | NÍQUEL | 27x27 mm | 1 | ---

# HANDLOCK

## SEGURIDAD PUNTOS



5 LLAVES / LLAVES IGUALES

COPIA DE LLAVE CILINDRO  
SEGURIDAD PUNTOS

KAE-10D (cod.11780)



ANTI-BUMP



ANTI-GANZUADO



### CILINDROS LLAVE SEGURIDAD PUNTOS 5 LLAVES

#### CILINDROS LATON

CODIGO	LEVA	MEDIDA AxB	CANTIDAD	PRECIO
43176	R-13	30x30 mm	5	---
43177	R-13	30x40 mm	5	---
43178	R-13	35x35 mm	5	---
15855	R-15	30x30 mm	5	---
11840	R-15	35x35 mm	5	---
11861	R-15	40x40 mm	5	---
43175	R-15	50x30 mm	5	---

#### CILINDROS NIQUEL

CODIGO	LEVA	MEDIDA AxB	CANTIDAD	PRECIO
43179	R-13	30x30 mm	5	---
43180	R-13	30x40 mm	5	---
43181	R-13	35x35 mm	5	---
15903	R-15	30x30 mm	5	---
15904	R-15	30x40 mm	5	---
11862	R-15	35x35 mm	5	---
43182	R-15	50x30 mm	5	---

### CILINDROS LLAVE SEGURIDAD PUNTOS 5 LLAVES IGUALES

#### CILINDROS LATON

CODIGO	LEVA	MEDIDA AxB	CANTIDAD	PRECIO
42601	R-15	30x30 mm	5	---
43051	R-15	30x40 mm	5	---
43503	R-15	35x35 mm	5	---
43504	R-15	40x40 mm	5	---

#### CILINDROS NIQUEL

CODIGO	LEVA	MEDIDA AxB	CANTIDAD	PRECIO
42602	R-15	30x30 mm	5	---
43052	R-15	30x40 mm	5	---
43505	R-15	35x35 mm	5	---
43506	R-15	40x40 mm	5	---

### CILINDRO LLAVE SEGURIDAD PUNTOS POMO

#### CILINDROS LATON

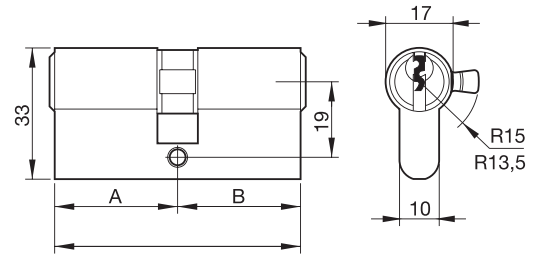
CODIGO	LEVA	MEDIDA AxB	CANTIDAD	PRECIO
43511	R-15	30x30 mm	5	---





# HANDLOCK SERRETA

3 LLAVES /  
LLAVES IGUALES



11721  
42283  
42282

## EQUIVALENCIAS

PARA TODAS LAS REFERENCIAS

TESA

R-13 = 5020

R-15 = 5030

COPIA DE LLAVE CILINDROS SERRETA

46053 AMG-5D



ANTI-BUMP



ANTI-GANZUADO

## CILINDROS LLAVE SERRETA 3 LLAVES

### CILINDRO LATÓN

CODIGO	LEVA	MEDIDA AxB	CANTIDAD	PRECIO
11721	R-13	30x10 mm	5	---
15857	R-13	30x30 mm	5	---
11714	R-13	30x40 mm	5	---
11698	R-13	35x35 mm	5	---
11712	R-13	40x40 mm	5	---
15858	R-15	30x30 mm	5	---
15859	R-15	30x40 mm	5	---
11755	R-15	35x35 mm	5	---
11804	R-15	40x40 mm	5	---
43183	R-15	50x30 mm	5	---

### CILINDRO NÍQUEL

CODIGO	LEVA	MEDIDA AxB	CANTIDAD	PRECIO
15860	R-13	30x30 mm	5	---
11694	R-13	30x40 mm	5	---
11687	R-13	35x35 mm	5	---
11692	R-13	40x40 mm	5	---
42283	R-15	30x10 mm	5	---
15861	R-15	30x30 mm	5	---
11839	R-15	30x40 mm	5	---
11836	R-15	35x35 mm	5	---
11837	R-15	40x40 mm	5	---

## CILINDROS LLAVE SERRETA 3 LLAVES IGUALES

### CILINDRO LATÓN

CODIGO	LEVA	MEDIDA AxB	CANTIDAD	PRECIO
42597	R-13	30x30 mm	5	---
43053	R-15	35x35 mm	5	---

### CILINDRO NÍQUEL

CODIGO	LEVA	MEDIDA AxB	CANTIDAD	PRECIO
42598	R-13	30x30 mm	5	---
42600	R-15	30x30 mm	5	---
43054	R-15	35x35 mm	5	---

# HANDLOCK

## CANDADO

LATÓN  
ARCO NORMAL/LARGO

**3 LLAVES**



← ARCO ENDURECIDO  
DORI F CIERRE →



### CANDADOS LATON 3 LLAVES

#### ARCO NORMAL

CODIGO	LLAVE	MEDIDA	MED. ARCO	CANT	PRECIO	CODIGO	EMB.	PRECIO
14526	IF-I20	15 mm	13 mm	12	---	45836		---
14530	IF-25I	20 mm	13 mm	12	---	45837		---
14755	TIF-1D	25 mm	16 mm	12	---	-	-	-
14756	CI5DP	30 mm	18 mm	12	---	-	-	-
14758	CI5DP	40 mm	25 mm	6	---	45840		---
14759	U-5D	50 mm	29 mm	6	---	-	-	-
14760	U-5D	60 mm	35 mm	6	---	45842		---

#### ARCO LARGO

CODIGO	LLAVE	MEDIDA	MED. ARCO	CANT	PRECIO	CODIGO	EMB.	PRECIO
45120	IF-I20	15 mm	20,5 mm	12	---	45843		---
41730	IF-I20	20 mm	21 mm	12	---	-	-	-
14508	TIF-1D	25 mm	31 mm	12	---	-	-	-
14509	TIF-1D	30 mm	33 mm	6	---	45846		---
14511	CI5DP	40 mm	39 mm	6	---	-	-	-
14512	CAY-1D	50 mm	48 mm	6	---	-	-	-
45121	CAY-1D	60 mm	52 mm	6	---	45849		---

#### ARCO NORMAL / LLAVES IGUALES

CODIGO	LLAVE	MEDIDA	MEDIDA ARCO	CANTIDAD	PRECIO
14761	IF-I20	15 mm	13 mm	12	---
14762	IF-I20	20 mm	13 mm	12	---
14788	TIF-1D	25 mm	16 mm	12	---
14791	CI5DP	30 mm	18 mm	12	---
14799	CI5DP	40 mm	25 mm	6	---
14804	CAY-1D	50 mm	29 mm	6	---
45119	CAY-1D	60 mm	36 mm	6	---

#### ARCO LARGO / LLAVES IGUALES

CODIGO	LLAVE	MEDIDA	MEDIDA ARCO	CANTIDAD	PRECIO
44114	IF-I20	15 mm	21 mm	12	---
44115	IF-I20	20 mm	31 mm	12	---
44116	TIF-1D	25 mm	33 mm	12	---
44117	CI5DP	30 mm	39 mm	6	---
44118	CI5DP	40 mm	54 mm	6	---
44119	CAY-1D	50 mm	68 mm	6	---



**CANDADO LATON PLUS ARCO NORMAL**

CODIGO	LLAVE	MEDIDA	MEDIDA ARCO	CANTIDAD	PRECIO
45122	TIF-2D	15 mm	12 mm	12	---
43923	TIF-2D	20 mm	14 mm	12	---
43924	TIF-2D	25 mm	17 mm	12	---
43925	TRI-3D	30 mm	19 mm	12	---
43926	CE-89D	40 mm	24 mm	12	---
43927	TRI-9D	50 mm	30 mm	6	---

**PLUS**



**LATON**

LATÓN  
ARCO NORMAL

**CANDADO LATON PLUS ARCO EXTRA LARGO**

CODIGO	LLAVE	MEDIDA	MEDIDA ARCO	CANTIDAD	PRECIO
45124	TIF-2D	15 mm	19 mm	12	---
43928	TIF-2D	20 mm	29 mm	12	---
43929	TIF-2D	25 mm	32 mm	12	---
43930	IF-D25	30 mm	54 mm	6	---
43931	CE-89D	40 mm	62 mm	6	---
43932	TRI-9D	50 mm	72 mm	6	---
45125	TRI-9D	60 mm	79 mm	12	---

**PLUS**



LATÓN  
ARCO EXTRALARGO

**CANDADO ALUMINIO ARCO NORMAL**

CODIGO	LLAVE	MEDIDA	CANTIDAD	EMBALAJE	PRECIO
45952	IFI-25	20 mm	10		---
45953	JMA -3D	30 mm	10		---
45954	JMA -3D	40 mm	6		---
45955	JMA -3D	50 mm	6		---

**HANDLO**



**ALUMINIO**

ALUMINIO  
ARCO NORMAL

**CANDADO ALUMINIO ARCO LARGO**

CODIGO	LLAVE	MEDIDA	CANTIDAD	EMBALAJE	PRECIO
45958	JMA -3D	40 mm	6		---
45959	JMA -3D	50 mm	6		---

**HANDLOCK**



ALUMINIO  
ARCO EXTRALARGO



**CANDADO COMBINACION**

CODIGO	TIPO	MEDIDA	COLOR	CANT	EMB	PRECIO
45883	3 números	30 mm	Rojo	10		---
45884	3 números	30 mm	Azul	10		---
45885	4 números	40 mm	Rojo	10		---
45886	4 números	40 mm	Azul	10		---

CARACTERISTICAS:  
Se pueden personalizar la combinación de números.



**HANDLOCK**



**CANDADO COMBINACION LATON**

CODIGO	TIPO	MEDIDA	CANT	EMB	PRECIO
42582	3 números	20 mm	12		---
42583	3 números	30 mm	12		---
42585	4 números	40 mm	12		---

CARACTERISTICAS:  
Se puede personalizar la combinación de números.



**HANDLOCK**



**CANDADO COMBINACION TSA**

CODIGO	TIPO	COLOR	MEDIDA	CANT	EMB	PRECIO
42586	3 números	Plata	30 mm	12		---
43289	3 números	Negro	30 mm	12		---

CARACTERISTICAS:  
Se pueden personalizar la combinación de números.  
**IMPRESINDIBLE PARA VIAJAR A EEUU.**



**HANDLOCK**



**CANDADO COMBINACION NIQUEL**

CODIGO	TIPO	MEDIDA	CANT	EMB	PRECIO
42584	3 números	30 mm	5		---
43290	4 números	40 mm	10		---



**HANDLOCK**



**CANDADO COMBINACION 8 NUMEROS**

CODIGO	TIPO	MEDIDA	CANT	EMB	PRECIO
46158	8 números	30 mm	10		---







# HANDLOCK

## CANDADO ALUMINIO COMBINACION OVALADO

CODIGO	TIPO	MEDIDA	COLOR	CANTIDAD	EMBALAJE	PRECIO
45947	3 números	21 mm	Lila	10		...
45949	3 números	28 mm	Dorado	10		...
45948	4 números	21 mm	Negro	10		...
45950	4 números	28 mm	Plata	10		...
45951	4 números	38 mm	Naranja	10		...



## ALUMINIO



## CANDADO ALUMINIO COMBINACION CUADRADO

CODIGO	TIPO	MEDIDA	COLOR	CANTIDAD	EMBALAJE	PRECIO
45944	3 números	20 mm	Rojo	10		...
45945	3 números	30 mm	Azul	10		...
45946	4 números	40 mm	Verde	10		...



## ALUMINIO



## CANDADO COMBINACION

CODIGO	TIPO	MEDIDA	COLOR	CANTIDAD	EMBALAJE	PRECIO
42581	3 números	25 mm	Rojo	10		...
42580	3 números	25 mm	Azul	10		...
43287	3 números	25 mm	Lila	10		...
43285	3 números	25 mm	Verde	10		...

CARACTERISTICAS:  
Se pueden personalizar la combinación de números.



## CANDADO COMBINACION

CODIGO	TIPO	MEDIDA	COLOR	CANTIDAD	EMBALAJE	PRECIO
42579	3 números	30 mm	Rojo	10		...
42578	3 números	30 mm	Azul	10		...
43288	3 números	30 mm	Lila	10		...
43286	3 números	30 mm	Verde	10		...

CARACTERISTICAS:  
Se pueden personalizar la combinación de números.

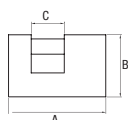


**HANDLOCK**



**CANDADO LATON TIPO "U"**

CODIGO	LLAVE	MEDIDA AxBxC	PRECIO
<b>41686</b>	CI-DL	70x55x21 mm	---
<b>41687</b>	CI-DL	90x65x36 mm	---



CARACTERISTICAS:  
Copia llave: U-5D



**CANDADO CIRCULAR ACERO INOX**

CODIGO	LLAVE	DIAMETRO	BOCA	CANT	EMB	PRECIO
<b>41964</b>	JMA-3I	Ø 70mm	21 mm	3		---

**HANDLOCK**



**CANDADO INTEMPERIE AZUL**

CODIGO	LLAVE	MEDIDA	CANT	EMB	PRECIO
<b>45956</b>	JMA-3D	40 mm	6		---

**HANDLOCK**



**CANDADO INTEMPERIE ROJO**

CODIGO	LLAVE	MEDIDA	CANT	EMB	PRECIO
<b>45957</b>	JMA-3D	50 mm	6		---

**HANDLOCK**



CON COPIA  
DE LLAVE  
← TRI-7D

**CANDADO LATON ARCO REGULABLE**

CODIGO	LLAVE	APERTURA	MEDIDA	CANT	EMB	PRECIO
<b>45943</b>	TRI-7D	59-155 mm	50 mm	10		---

**ALFA**



**PORTACANDADOS ABATIBLE ZINCADO**

CODIGO	MEDIDA COMPLETA	MEDIDA ARCO	CANT	PRECIO
<b>18398</b>	74x22 mm	11x9 mm	24	---
<b>18399</b>	98x27 mm	13x10 mm	12	---
<b>18409</b>	130x33 mm	15x14 mm	12	---



## HANDLOCK



CANDADO MOTO ARTICULADO FORRADO

CODIGO	DIAMETRO	MEDIDA	EMBALAJE	PRECIO
<b>46664</b>	Ø 25 mm	100 cm		---

## HANDLOCK



46665 →

← 43820

CANDADO MOTO CADENA FORRADA

CODIGO	DIAMETRO	MEDIDA	EMBALAJE	PRECIO
<b>46665</b>	Ø 10 mm	100 cm		---
<b>43820</b>	Ø 8 mm	90 cm		---

## HANDLOCK



CANDADO MOTO

CODIGO	DIAMETRO	MEDIDA	EMBALAJE	PRECIO
<b>43428</b>	Ø 18 mm	80 cm		---
<b>41972</b>	Ø 22 mm	100 cm		---
<b>41973</b>	Ø 22 mm	120 cm		---

## HANDLOCK



CANDADO HORQUILLA MOTO

CODIGO	DIAMETRO	MEDIDA	EMBALAJE	PRECIO
<b>43429</b>	Ø 12 mm	16 cm		---



**HANDLOCK**

**CANDADO BICICLETA CABLE CON LLAVE**

CODIGO	COLOR	DIAMETRO	MEDIDA	CANT	EMB	PRECIO
43431	● Negro	Ø 6 mm	65 cm	6		---
41969	● Negro	Ø 8 mm	65 cm	6		---
43432	● Negro	Ø 10 mm	65 cm	6		---



**HANDLOCK**

**CANDADO BICICLETA ESPIRAL CON LLAVE**

CODIGO	COLOR	DIAMETRO	MEDIDA	EMB	PRECIO
43425	● Negro	Ø 8 mm	120 cm		---
41967	● Negro	Ø 10 mm	120 cm		---
41966	● Negro	Ø 12 mm	150 cm		---
43426	● Negro	Ø 12 mm	180 cm		---



**HANDLOCK**

**CANDADO BICICLETA ESPIRAL COMBINACION**

CODIGO	DIAMETRO	MEDIDA	EMBALAJE	PRECIO
41971	Ø 10 mm	65 cm		---
41968	Ø 12 mm	120 cm		---



**CANDADO BICI CADENA CON CANDADO**

CODIGO	DIAMETRO	MEDIDA	EMBALAJE	PRECIO
<b>43818</b>	Ø 4 mm	60 cm		---
<b>43819</b>	Ø 4 mm	90 cm		---

**HANDLOCK**



**CANDADO BICI FORRADO**

CODIGO	DIAMETRO	MEDIDA	EMBALAJE	PRECIO
<b>43427</b>	Ø 8 mm	90 cm		---

**HANDLOCK**



**CANDADO BICI FORRADO CON CANDADO REFORZADO**

CODIGO	DIAMETRO	MEDIDA	EMBALAJE	PRECIO
<b>41974</b>	Ø 10 mm	90 cm		---

**HANDLOCK**



# HANDLOCK

CON CUADRADILLO Y TORNILLOS



## MANIVELA ZAMAK ORO BRILLO

CODIGO	MEDIDA AxBxCxD	CANTIDAD	PRECIO
<b>44109</b>	245X140X65 mm	1 juego	---



## MANIVELA ZAMAK ORO MATE

CODIGO	MEDIDA AxBxCxD	CANTIDAD	PRECIO
<b>44108</b>	245X140X65 mm	1 juego	---



## MANIVELA NIQUEL SATIN

CODIGO	MEDIDA AxBxCxD	CANTIDAD	PRECIO
<b>44110</b>	245X140X65 mm	1 juego	---



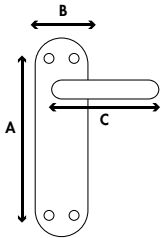


# HANDLOCK

CON CUADRADILLO Y TORNILLOS

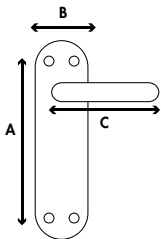
## MANIVELA HANDLOCK RECTA ORO BRILLO

CODIGO	MEDIDA AxBxC	CANTIDAD	PRECIO
<b>46530</b>	240x140x55 mm	1 juego	---



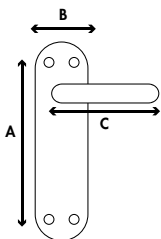
## MANIVELA HANDLOCK RECTA ORO MATE

CODIGO	MEDIDA AxBxC	CANTIDAD	PRECIO
<b>46531</b>	240x140x55 mm	1 juego	---



## MANIVELA HANDLOCK RECTA CROMO SATIN

CODIGO	MEDIDA AxBxC	CANTIDAD	PRECIO
<b>46532</b>	240x140x55 mm	1 juego	---



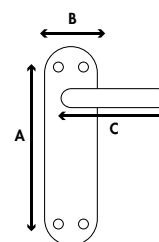
# HANDLOCK

CON CUADRADILLO Y TORNILLOS



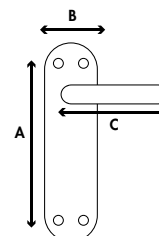
## MANIVELA HANDLOCK OVAL ORO BRILLO

CODIGO	MEDIDA AxBxC	CANTIDAD	PRECIO
<b>45988</b>	240x140x55 mm	1 juego	---



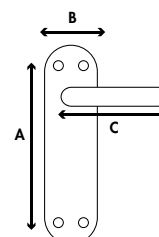
## MANIVELA HANDLOCK OVAL ORO MATE

CODIGO	MEDIDA AxBxC	CANTIDAD	PRECIO
<b>45989</b>	240x140x55 mm	1 juego	---



## MANIVELA HANDLOCK OVAL CROMO SATIN

CODIGO	MEDIDA AxBxC	CANTIDAD	PRECIO
<b>45990</b>	240x140x55 mm	1 juego	---





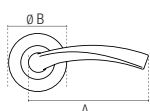


# HANDLOCK

CON CUADRADILLO Y TORNILLOS

## MANIVELA ALUMINIO CON ROSETA

CODIGO	COLOR	MEDIDA A	DIAMETRO B	CANT	PRECIO
45994	Oro brillo	120 mm	Ø 50 mm	1 juego	---



SIN CUADRADILLO

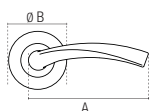


# HANDLOCK

CON CUADRADILLO Y TORNILLOS

## MANIVELA ALUMINIO CON ROSETA

CODIGO	COLOR	MEDIDA A	DIAMETRO B	CANTIDAD	PRECIO
45995	Oro mate	120 mm	Ø 50 mm	1 juego	---



SIN CUADRADILLO

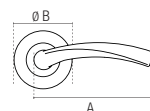


# HANDLOCK

CON CUADRADILLO Y TORNILLOS

## MANIVELA ALUMINIO CON ROSETA

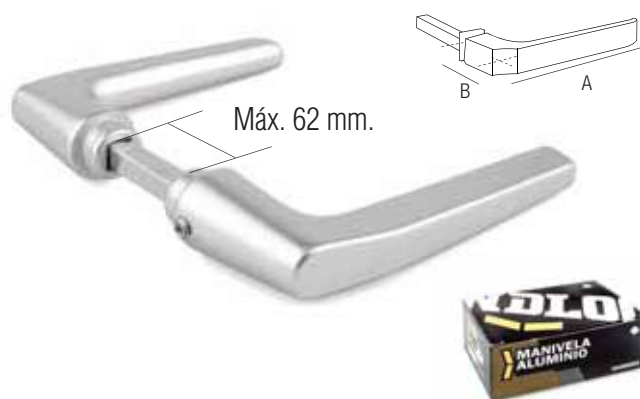
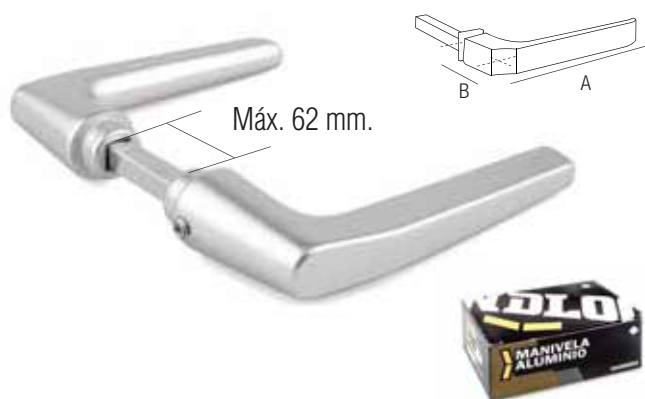
CODIGO	COLOR	MEDIDA A	DIAMETRO B	CANT	PRECIO
45996	Cromo mate	120 mm	Ø 50mm	1 juego	---



SIN CUADRADILLO



# HANDLOCK

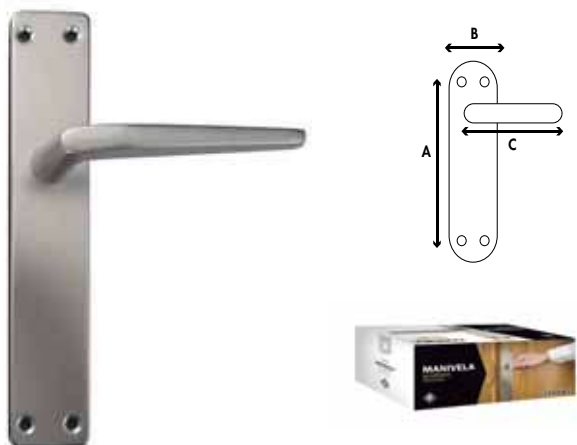


## MANIVELA ALUMINIO PLATA CON CUADRADILLO

## MANIVELA ALUMINIO PLATA CON CUADRADILLO

CODIGO	CUADR	MEDIDA AxB	CANTIDAD	PRECIO
<b>45188</b>	<b>6</b>	110x50 mm	2 juegos (cajas de 6)	---

CODIGO	CUADR	MEDIDA AxB	CANTIDAD	PRECIO
<b>44111</b>	<b>8</b>	110x50 mm	2 juegos (cajas de 6)	---

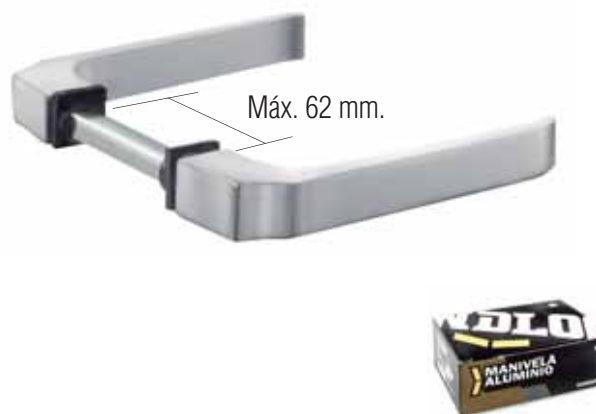
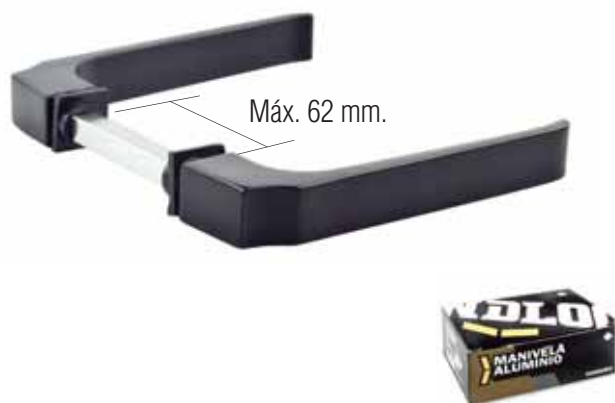


## MANIVELA HANDLOCK CURVA ANCHA ORO MATE

## MANIVELA ALUMINIO CUADRADA BLANCA

CODIGO	MEDIDA AxBxC	CANTIDAD	PRECIO
<b>45193</b>	250x42x123 mm	2 juegos	---

CODIGO	CUADR	MEDIDA AxB	CANTIDAD	PRECIO
<b>46003</b>	<b>8</b>	120x35 mm	2 juegos	---



## MANIVELA ALUMINIO CUADRADA NEGRA

## MANIVELA ALUMINIO CUADRADA PLATA

CODIGO	CUADR	MEDIDA AxB	CANTIDAD	PRECIO
<b>46004</b>	<b>8</b>	120x35 mm	2 juegos	---

CODIGO	CUADR	MEDIDA AxB	CANTIDAD	PRECIO
<b>46005</b>	<b>8</b>	120x35 mm	2 juegos	---



# HANDLOCK



REVERSIBLE



REVERSIBLE

## MANIVELA ALUMINIO CON ESCUDO REVERSIBLE

CUADRADILLO 8 MM

CODIGO	ACABADO	MEDIDA AxBxCxD	PRECIO
11660	Blanca	70x50x27x130 mm	---

## MANIVELA ALUMINIO CON ESCUDO REVERSIBLE

CUADRADILLO 8 MM

CODIGO	ACABADO	MEDIDA AxBxCxD	PRECIO
11665	Negra	70x50x27x130 mm	---



REVERSIBLE



REVERSIBLE

## MANIVELA ALUMINIO CON ESCUDO REVERSIBLE

CUADRADILLO 8 MM

CODIGO	ACABADO	MEDIDA AxBxCxD	PRECIO
11666	Plata	70x50x27x130 mm	---

## MANIVELA ALUMINIO CON ESCUDO REVERSIBLE

CUADRADILLO 8 MM

CODIGO	ACABADO	MEDIDA AxBxCxD	PRECIO
41823	Blanca	66x42x29x125 mm	---



REVERSIBLE



REVERSIBLE

## MANIVELA ALUMINIO CON ESCUDO REVERSIBLE

CUADRADILLO 8 MM

CODIGO	ACABADO	MEDIDA AxBxCxD	PRECIO
41824	Negra	66x42x29x125 mm	---

## MANIVELA ALUMINIO CON ESCUDO REVERSIBLE

CUADRADILLO 8 MM

CODIGO	ACABADO	MEDIDA AxBxCxD	PRECIO
41825	Plata	66x42x29x125 mm	---

BAÑO  
ENTRADA  
PASO  
OFICINA

**POMO PUERTA  
TUBULAR**

**HANDLOCK®**



CONTIENE 3 LLAVES

**MER-1D**

**CUADRADILLO  
DE 8 MM**

**POMO PUERTA  
CILINDRICO**

BAÑO  
ENTRADA  
PASO  
OFICINA



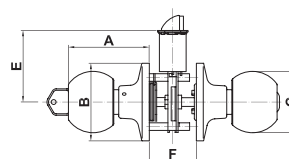
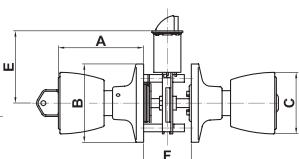
A	B	C	E	F
69	Ø64,5	Ø51	60 / 70	35 - 45

TUTORIAL DESMONTAJE  
EN NUESTRO CANAL [YouTube](#)

A	B	C	E	F
67	Ø64,5	Ø51	60 / 70	35 - 45

**EQUIVALENCIAS**  
PARA TODAS LAS REFERENCIAS

MCM	TESA
501B	2500



**EQUIVALENCIAS**  
PARA TODAS LAS REFERENCIAS

TESA
2900

**POMO PUERTA TUBULAR BAÑO 60/70-602**

CON CONDENA

CODIGO	ACABADO	PRECIO
<b>45126</b>	Cromo brillo	---
<b>45129</b>	Cromo mate	---
<b>45127</b>	Latón brillo	---
<b>45128</b>	Latón mate	---

**POMO PUERTA CILINDRICO BAÑO 60/70-612**

CON CONDENA

CODIGO	ACABADO	PRECIO
<b>45142</b>	Cromo brillo	---
<b>45145</b>	Cromo mate	---
<b>45143</b>	Latón brillo	---
<b>45144</b>	Latón mate	---

**POMO PUERTA TUBULAR PASO 60/70-601**

CODIGO	ACABADO	PRECIO
<b>45134</b>	Cromo brillo	---
<b>45137</b>	Cromo mate	---
<b>45135</b>	Latón brillo	---
<b>45136</b>	Latón mate	---

**POMO PUERTA CILINDRICO PASO 60/70-611**

CODIGO	ACABADO	PRECIO
<b>45150</b>	Cromo brillo	---
<b>45153</b>	Cromo mate	---
<b>45151</b>	Latón brillo	---
<b>45152</b>	Latón mate	---

**POMO PUERTA TUBULAR ENTRADA 60/70-600**

CON LLAVE Y CONDENA

CODIGO	ACABADO	PRECIO
<b>45130</b>	Cromo brillo	---
<b>45133</b>	Cromo mate	---
<b>45131</b>	Latón brillo	---
<b>45132</b>	Latón mate	---

**POMO PUERTA CILINDRICO ENTRADA 60/70-610**

CON LLAVE Y CONDENA

CODIGO	ACABADO	PRECIO
<b>45146</b>	Cromo brillo	---
<b>45149</b>	Cromo mate	---
<b>45147</b>	Latón brillo	---
<b>45148</b>	Latón mate	---

**POMO PUERTA TUBULAR OFICINA 60/70-600**

PASO Y LLAVE

CODIGO	ACABADO	PRECIO
<b>45138</b>	Cromo brillo	---
<b>45141</b>	Cromo mate	---
<b>45139</b>	Latón brillo	---
<b>45140</b>	Latón mate	---

**POMO PUERTA CILINDRICO OFICINA 60/70-610**

PASO Y LLAVE

CODIGO	ACABADO	PRECIO
<b>45154</b>	Cromo brillo	---
<b>45157</b>	Cromo mate	---
<b>45155</b>	Latón brillo	---
<b>45156</b>	Latón mate	---

CARACTERISTICAS:  
Pomos de latón.  
Mecanismo interiores de acero bicromatado.

Picaporte de entrada 60 o 70 mm.  
En pomos con llave, picaporte con dispositivo antitarjetas.  
Plantilla de colocación.

Roseta de latón 65 mm de diámetro.  
Picaporte regulable y reversible para puerta recta y solapada.  
Cilindro de 5 pines.

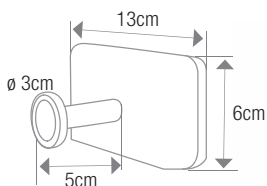


**HANDLOCK**

**MIRILLA CAMARA DIGITAL DORADA**

CODIGO	ACABADO	TAMAÑO	CANT	PRECIO
<b>47190</b>	Dorado	13x6x5cm	1	---

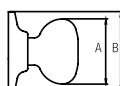
CARACTERÍSTICAS:  
Pantalla LCD a color.  
Tamaño: 3,2 pulgadas.  
Sin cables.  
3 pilas AAA



**HANDLOCK**

**POMO TIRADOR PUERTA**

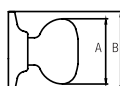
CODIGO	ACABADO	DIAMETRO A	DIAMETRO B	CANT	PRECIO
<b>43055</b>	Latón brillo	Ø 65 mm	Ø 85 mm	2	---



**HANDLOCK**

**POMO TIRADOR PUERTA**

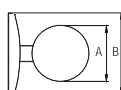
CODIGO	ACABADO	DIAMETRO A	DIAMETRO B	CANT	PRECIO
<b>40156</b>	Latón níquel	Ø 70 mm	Ø 85 mm	2	---



**HANDLOCK**

**POMO TIRADOR PUERTA**

CODIGO	ACABADO	DIAMETRO A	DIAMETRO B	CANT	PRECIO
<b>43056</b>	Latón pulido	Ø 70 mm	Ø 85 mm	2	---

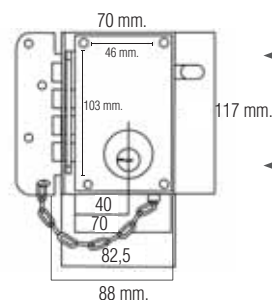


**HANDLOCK**



**CERRADURA SEG.SOBREPONER 85 IZQDA**

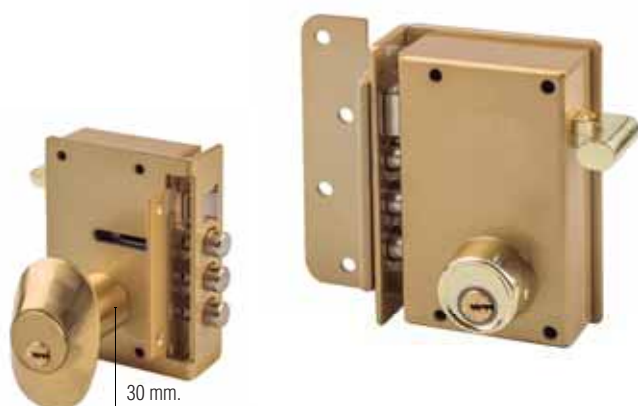
CODIGO	TIPO	MEDIDAS	PRECIO
<b>46483</b>	Pintada	117x82,5	---



← EQUIVALE A  
**4500 UCCEM**

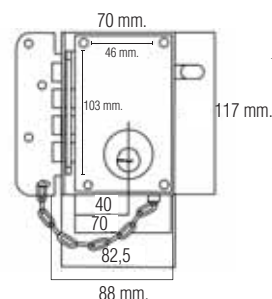
← COPIA LLAVE  
**BAI-9D**

**HANDLOCK**



**CERRADURA SEG.SOBREPONER 85 DRCHA**

CODIGO	TIPO	MEDIDAS	PRECIO
<b>46484</b>	Pintada	117x82,5	---



← EQUIVALE A  
**4500 UCCEM**

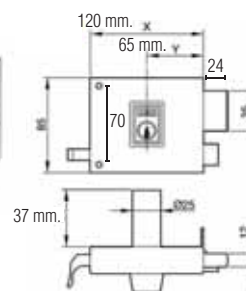
← COPIA LLAVE  
**BAI-9D**

**HANDLOCK**



**CERRADURA SEG.SOBREPONER 125 DERECHA**

CODIGO	TIPO	MEDIDAS	PRECIO
<b>46485</b>	Pintada	120X65	---



← EQUIVALE A  
**125 AZBE**

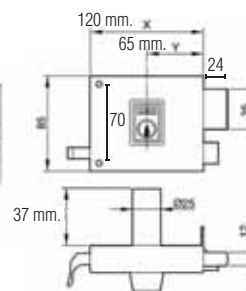
← COPIA LLAVE  
**U-5D**

**HANDLOCK**



**CERRADURA SEG.SOBREPONER 125 IZQUIERDA**

CODIGO	TIPO	MEDIDAS	PRECIO
<b>46486</b>	Pintada	85X35	---



← EQUIVALE A  
**125 AZBE**

← COPIA LLAVE  
**U-5D**



**CERRADURA SOBREPONER HIERRO PINTADO**

**HANDLOCK**

CODIGO	MEDIDA AxB	TIPO	CANTIDAD	PRECIO
<b>43682</b>	85x100 mm	Izquierda	6	---



**CERRADURA SOBREPONER HIERRO PINTADO**

**HANDLOCK**

CODIGO	MEDIDA AxB	TIPO	CANTIDAD	PRECIO
<b>43686</b>	85x120 mm	Derecha	6	---
<b>43685</b>	85x120 mm	Izquierda	6	---



**CERRADURA SOBREPONER ESMALTADA**

**HANDLOCK**

CODIGO	MODELO	MEDIDA AxBxC	PRECIO
<b>12326</b>	Pomo	96x62x32 mm	---

CARACTERISTICAS:  
Sobreponer pomo y llave.  
Incluye 8 tornillos de montaje.

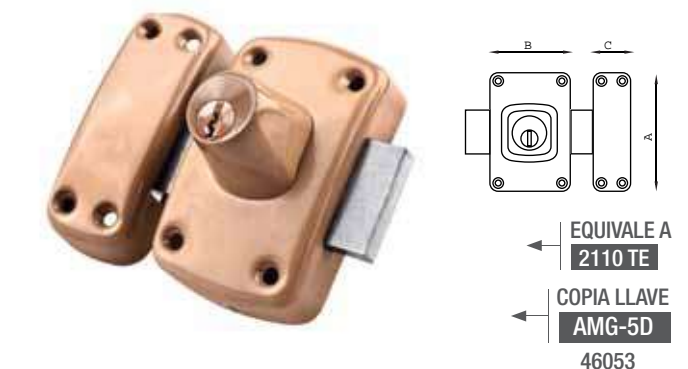


**CERRADURA SOBREPONER ESMALTADA**

**HANDLOCK**

CODIGO	MODELO	MEDIDA AxBxC	PRECIO
<b>12327</b>	Doble llave	96x62x32 mm	---

CARACTERISTICAS:  
Sobreponer pomo y llave.  
Incluye 8 tornillos de montaje.  
Utiliza llave U5-D (Llave Serreta).



# HANDLOCK



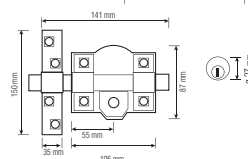
FUNCIONA CON LLAVES

12035  
FAC-11D

12036  
FAC-11D

## CERROJO SEGURIDAD HANDLOCK

CODIGO	ACABADO	MODELO	LARGO CIL.	PRECIO
12035	Pintado	1001-R	50 mm	---



CARACTERISTICAS:  
Cilindro redondo exterior.  
Botón interior.

**EQUIVALENCIA 101-R FAC Y TRABA**

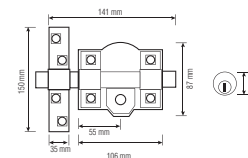


FUNCIONA CON LLAVES

FAC-18

## CERROJO SEGURIDAD HANDLOCK

CODIGO	ACABADO	MODELO	LARGO CIL.	PRECIO
12033	Pintado	1001-L	50 mm	---



CARACTERISTICAS:  
Cilindro redondo exterior.  
Cilindro interior.

**EQUIVALENCIA 101-R FAC Y TRABA**



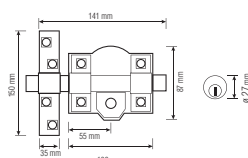
FUNCIONA CON LLAVES

12035  
FAC-13D

12036  
FAC-18

## CERROJO SEGURIDAD HANDLOCK

CODIGO	ACABADO	MODELO	LARGO CIL.	PRECIO
12036	Niquelado	1001-R	50 mm	---



CARACTERISTICAS:  
Cilindro redondo exterior.  
Botón interior.

**EQUIVALENCIA 101-R FAC Y TRABA**

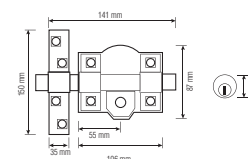


FUNCIONA CON LLAVES

FAC-18

## CERROJO SEGURIDAD HANDLOCK

CODIGO	ACABADO	MODELO	LARGO CIL.	PRECIO
44066	Niquel	1001-L	50 mm	---



CARACTERISTICAS:  
Cilindro redondo exterior.  
Cilindro interior.

**EQUIVALENCIA 101-R FAC Y TRABA**



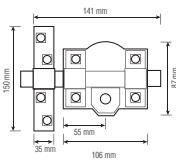




**CERROJO 01 CILINDRO EXTERIOR PINTADO  
LLAVE PUNTOS**

CODIGO	MEDIDA	PRECIO
<b>46271</b>	87x150 mm	---

CARACTERISTICAS:  
INCLUYE TORNILLOS  
INCLUYE 5 LLAVES



COPIA LLAVE  
**KAE-10**  
11780

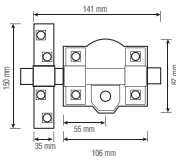
COPIA LLAVE  
**AMG-9D**  
13309



**CERROJO 01 CILINDRO DOBLE PINTADO  
LLAVE PUNTOS**

CODIGO	MEDIDA	PRECIO
<b>46272</b>	87x150 mm	---

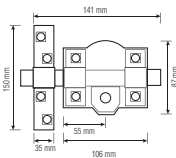
CARACTERISTICAS:  
INCLUYE TORNILLOS  
INCLUYE 5 LLAVES



**CERROJO SEGURIDAD SIN LLAVE CROMADO**

CODIGO	MEDIDA	PRECIO
<b>46055</b>	88x130 mm	---

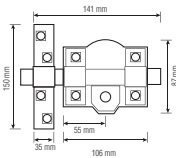
CARACTERISTICAS:  
INCLUYE TORNILLOS



**CERROJO SEGURIDAD SIN LLAVE ORO**

CODIGO	MEDIDA	PRECIO
<b>46056</b>	88x130 mm	---

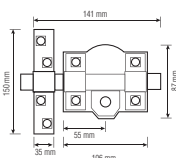
CARACTERISTICAS:  
INCLUYE TORNILLOS

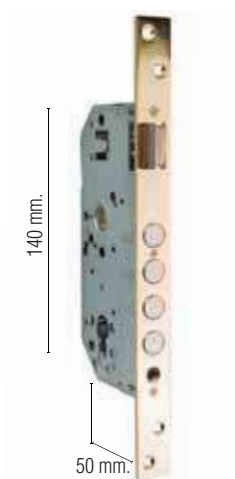


**CERROJO SEGURIDAD SIN LLAVE PINTADO**

CODIGO	MEDIDA	PRECIO
<b>46057</b>	88x130 mm	---

CARACTERISTICAS:  
INCLUYE TORNILLOS

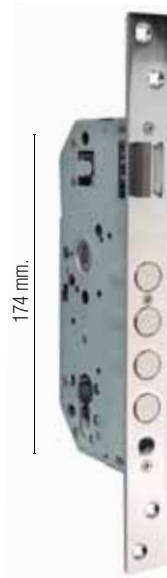




# HANDLOCK®

## CERRADURA EMBUTIR MADERA LATON

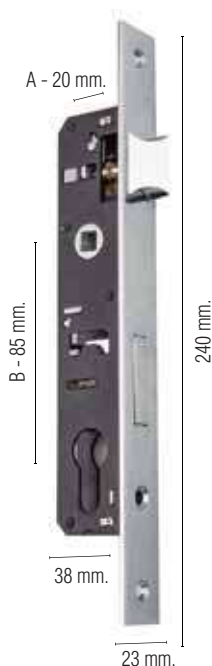
CODIGO	TIPO	MEDIDA AxB	PRECIO
46477	Latón	20x85	---



# HANDLOCK®

## CERRADURA EMBUTIR MADERA NIQUEL

CODIGO	TIPO	MEDIDA AxB	PRECIO
46476	Níquel	20x85	---



# HANDLOCK®

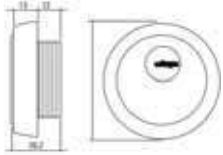
## CERRADURA EMBUTIR METAL

CODIGO	TIPO	MEDIDA AxB	PRECIO
46480	Níquel	20x85 mm	---

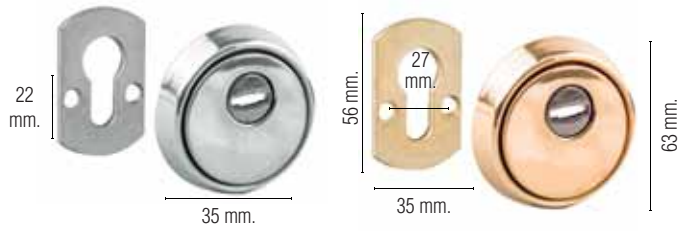


**ESCUDO PROTECTOR CILINDRO**

CODIGO	TIPO	PRECIO
<b>46478</b>	Níquel	---
<b>46479</b>	Latón	---

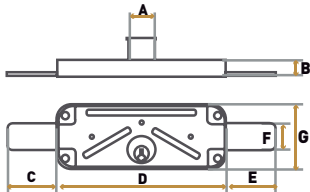


**HANDLOCK®**



**CERRADURA PERSIANA 155**

CODIGO	MEDIDA AxBxCxDxExFxG	PRECIO
<b>46487</b>	25x15x45x153,4x45x24x59 mm	---



**HANDLOCK®**

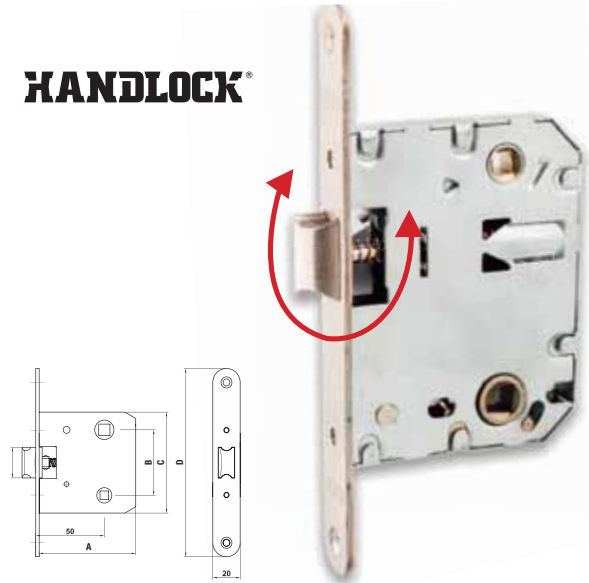


**PICAPORTE UNIFICADO FRENTE REDONDO**

CODIGO	ACABADO	MEDIDA AxBxCxD	CANT	PRECIO
<b>40205</b>	Hierro niquelado	74x47x71x135 mm	10	---
<b>40206</b>	Latonado	74x47x71x135 mm	10	---
<b>40209</b>	Hierro niquelado	75x70x96x165 mm	10	---
<b>40210</b>	Latonado	75x70x96x165 mm	10	---

SE PUEDE MONTAR A DERECHA Y A IZQUIERDA

**HANDLOCK®**



**CUADRADILLO MANILLA**

CODIGO	LARGO	MEDIDA	CANT	PRECIO
<b>13113</b>	80 mm	6 mm	25	---
<b>13114</b>	80 mm	8 mm	25	---



**CASQUILLO REDUCTOR METALICO CUADRADILLO**

CODIGO	LARGO	MEDIDA	CANT	PRECIO
<b>17371</b>	23 mm	6 mm	100	---





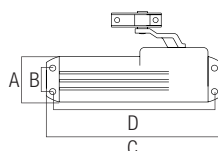
**HANDLOCK**

← PARA PUERTAS  
ENTRE 40-65 KG

**CIERRAPUERTAS PLATA**

CODIGO	REF.	TIPO	EQUIVALENCIA	COLOR	PRECIO
<b>11775</b>	1259	Con retenedor	Telesco 1259 S	Plata	---
<b>11770</b>	1259	Sin retenedor	Telesco 1259 L	Plata	---

CARACTERISTICAS:  
Medidas AxBxCxD para referencia 11775  
33x19x177x162 mm.  
Medidas AxBxCxD para referencia 11770  
33x19x177x162 mm



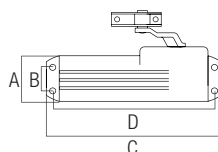
**HANDLOCK**

← PARA PUERTAS  
ENTRE 40-65 KG

**CIERRAPUERTAS NEGRO**

CODIGO	REF.	TIPO	EQUIVALENCIA	COLOR	PRECIO
<b>44891</b>	1259	Con retenedor	Telesco 1259 S	Negro	---

CARACTERISTICAS:  
Medidas AxBxCxD para referencia  
33x19x177x162 mm.



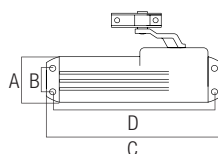
**HANDLOCK**

← PARA PUERTAS  
ENTRE 40-65 KG

**CIERRAPUERTAS BLANCO**

CODIGO	REF.	TIPO	EQUIVALENCIA	COLOR	PRECIO
<b>44892</b>	1259	Con retenedor	Telesco 1259 S	Blanco	---

CARACTERISTICAS:  
Medidas AxBxCxD para referencia  
33x19x177x162 mm.



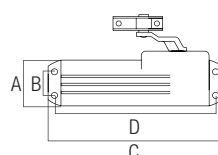
**HANDLOCK**

← PARA PUERTAS  
ENTRE 40-65 KG

**CIERRAPUERTAS PLATA**

CODIGO	REF.	TIPO	EQUIVALENCIA	PRECIO
<b>11779</b>	1559	Sin retenedor	Telesco 1559	---

CARACTERISTICAS:  
Medidas AxBxCxD para referencia 11779  
45x20x200x220 mm.





# HANDLOCK

## EXPOSITOR CERRADURAS BUZON

CODIGO	UNIDADES POR EXPOSITOR	PRECIO
<b>40753</b>	93 unidades	---

**CONTIENE CERRADURAS:**

40186 / 8 und	12037 / 8 und	41217 / 5 und	41212 / 5 und
40185 / 8 und	12038 / 8 und	42178 / 5 und	41208 / 5 und
40184 / 8 und	12039 / 5 und	41210 / 5 und	41216 / 5 und
40183 / 8 und	12040 / 5 und	42179 / 5 und	



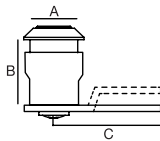
## CERRADURA BUZON PRESION P/KEYA

CODIGO	TIPO	ACABADO	MEDIDA AxBxC	CANT	PRECIO
<b>12040</b>	Recta	Cromada	17x15x38 mm	12	---
<b>12039</b>	Curva	Cromada	17x15x37 mm	12	---



**EQUIVALENCIAS**

ALFA	KEYA
12040	19313
12039	19312



# HANDLOCK

LEVA CON TORNILLO  
CON LLAVE  
LF-8



## CERRADURA BUZON PRESION P/KEYA LLAVES IGUALES

CODIGO	TIPO	ACABADO	MEDIDA AxBxC	CANT	PRECIO
<b>43266</b>	Recta	Cromada	17x15x38 mm	12	---
<b>43265</b>	Curva	Cromada	17x15x37 mm	12	---

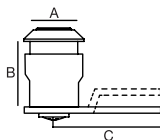
## CERRADURA BUZON PRESION P/KEYA

CODIGO	TIPO	ACABADO	MEDIDA AxBxC	CANT	PRECIO
<b>41214</b>	Recta	Dorada	20x17x34 mm	12	---
<b>41215</b>	Curva	Dorada	20x19x38 mm	12	---



**EQUIVALENCIAS**

ALFA	KEYA
41214	19038
41215	19037



# HANDLOCK

LEVA CON TORNILLO  
CON LLAVE  
LF-8



## CERRADURA BUZON PRESION P/KEYA LLAVES IGUALES

CODIGO	TIPO	ACABADO	MEDIDA AxBxC	CANT	PRECIO
<b>44820</b>	Recta	Dorada	20x17x34 mm	12	---
<b>44821</b>	Curva	Dorada	20x19x38 mm	12	---

# HANDLOCK



LEVA CON TORNILLO  
CON LLAVE  
SSO-2



## CERRADURA BUZON CON TUERCA P/JOMA

CODIGO	TIPO	ACABADO	MEDIDA AxBxC	CANT	PRECIO
<b>12038</b>	Recta	Cromada	20x17x31 mm	12	---
<b>12037</b>	Curva	Cromada	20x17x32 mm	12	---

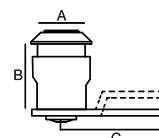
## CERRADURA BUZON CON TUERCA P/JOMA LLAVES IGUALES

CODIGO	TIPO	ACABADO	MEDIDA AxBxC	CANT	PRECIO
<b>43264</b>	Recta	Cromada	20x17x31 mm	12	---
<b>43263</b>	Curva	Cromada	20x17x32 mm	12	---



### EQUIVALENCIAS

ALFA	IFAM
12038	11232
12037	11231



CON LLAVE  
LF-8



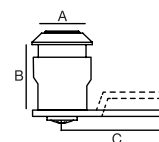
## CERRADURA BUZON PRESION P/OJMAR

CODIGO	TIPO	ACABADO	MEDIDA AxBxC	CANT	PRECIO
<b>43360</b>	Recta	Cromada	17x15x38 mm	12	---
<b>43361</b>	Recta	Dorada	17x15x38 mm	12	---
<b>41216</b>	Curva	Cromada	17x15x35 mm	12	---
<b>43362</b>	Curva	Dorada	17x15x35 mm	12	---



### EQUIVALENCIA

ALFA	OJMAR
41216	12109



## CERRADURA BUZON P/AGA 135

LEVA CON TORNILLO  
CON LLAVE  
AGA-19D

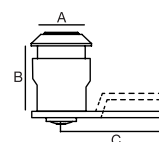


CODIGO	TIPO	ACABADO	MEDIDA AxBxC	CANT	PRECIO
<b>41217</b>	Recta	Cromada	20x19x38 mm	12	---
<b>43363</b>	Recta	Dorada	20x19x38 mm	12	---
<b>41218</b>	Curva	Cromada	20x19x35 mm	12	---
<b>43364</b>	Curva	Dorada	20x19x35 mm	12	---



### EQUIVALENCIA

ALFA	AGA
41217	19042
41218	19046



## CERRADURA BUZON P/AGA 135 LLAVES IGUALES

CODIGO	TIPO	ACABADO	MEDIDA AxBxC	CANT	PRECIO
<b>44814</b>	Recta	Cromada	17x15x37 mm	12	---
<b>44815</b>	Curva	Cromada	17x15x38 mm	12	---



# HANDLOCK

## CERRADURA BUZON MADERA TIPO BTV

CODIGO	TIPO	REF.	ACABADO	MEDIDA AxBxC	CANT	PRECIO
40186	Recta	147	Cromada	16x22x34 mm	12	---
40185	Recta	148	Dorada	16x22x34 mm	12	---
44028	Curva	147	Cromada	16x22x34 mm	12	---
44029	Curva	148	Dorada	16x22x34 mm	12	---

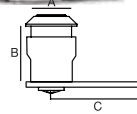


LEVA CON TORNILLO  
CON LLAVE  
DOM-1D



## CERRADURA BUZON MADERA TIPO BTV LLAVES IGUALES

CODIGO	TIPO	REF.	ACABADO	MEDIDA AxBxC	CANT	PRECIO
43216	Recta	147	Cromada	16x22x34 mm	12	---
43217	Recta	148	Dorada	16x22x34 mm	12	---



## CERRADURA BUZON MADERA TIPO BTV

CODIGO	TIPO	REF.	ACABADO	MEDIDA AxBxC	CANT	PRECIO
41208	Recta	237	Cromada	16x17x28 mm	12	---
41209	Recta	238	Dorada	16x17x28 mm	12	---
44030	Curva	237	Cromada	16x17x28 mm	12	---
44031	Curva	238	Dorada	16x17x28 mm	12	---



LEVA CON TORNILLO  
CON LLAVE  
DOM-1D



CARACTERISTICAS:  
41208: Antiguo código 11225 cerradura buzón modelo 237 BTV madera/chapa.  
41209: Antiguo código 11228 cerradura buzón modelo 238 BTV madera/chapa.  
CON REMACHES



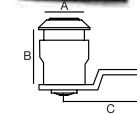
## CERRADURA BUZON MADERA TIPO BTV

CODIGO	TIPO	REF.	ACABADO	MEDIDA AxBxC	CANT	PRECIO
41212	Recta	207	Cromada	20x21x35 mm	12	---
41213	Recta	208	Dorada	20x21x35 mm	12	---
41210	Curva	202	Cromada	20x21x31 mm	12	---
41211	Curva	204	Dorada	20x21x31 mm	12	---



LEVA CON TORNILLO  
CON LLAVE  
DOM-1D

CARACTERISTICAS:  
41210: Antiguo código 11223 cerradura buzón modelo 237 BTV madera/chapa.  
41211: Antiguo código 14778 cerradura buzón modelo 238 BTV madera/chapa.



## CERRADURA BUZON MADERA TIPO BTV LLAVES IGUALES

CODIGO	TIPO	REF.	ACABADO	MEDIDA AxBxC	CANT	PRECIO
44818	Recta	207	Cromada	20x21x35 mm	12	---
44819	Recta	208	Dorada	20x21x35 mm	12	---
44816	Curva	202	Cromada	20x21x31 mm	12	---
44817	Curva	204	Dorada	20x21x31 mm	12	---



# HANDLOCK

## CERRADURA BUZON CON TUERCA TIPO BTV

CODIGO	TIPO	ACABADO	MEDIDA AxBxC	CANT	PRECIO
<b>44032</b>	Recta	Cromada	17x20x33 mm	12	---
<b>44033</b>	Recta	Dorada	17x20x33 mm	12	---
<b>40184</b>	Curva	Cromada	17x20x33 mm	12	---
<b>40183</b>	Curva	Dorada	17x20x33 mm	12	---

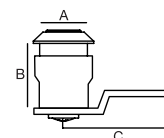


## CERRADURA BUZON CON TUERCA TIPO BTV LLAVES IGUALES

	TIPO	ACABADO	MEDIDA AxBxC	CANT	PRECIO
<b>43218</b>	Curva	Cromada	17x20x33 mm	12	---
<b>43219</b>	Curva	Dorada	17x20x33 mm	12	---

### EQUIVALENCIAS

ALFA	BTV
40184	12470
40183	12471



## CERRADURA BUZON PRESION PARA BTV

CODIGO	TIPO	ACABADO	MEDIDA AxBxC	CANT	PRECIO
<b>42178</b>	Recta	Cromada	17x15x38 mm	12	---
<b>43365</b>	Recta	Dorada	17x15x38 mm	12	---
<b>43366</b>	Curva	Cromada	17x20x33 mm	12	---
<b>42179</b>	Curva	Dorada	17x20x33 mm	12	---

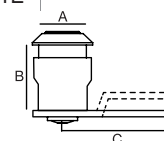


## CERRADURA BUZON PRESION PARA BTV LLAVES IGUALES

CODIGO	TIPO	ACABADO	MEDIDA AxBxC	CANT	PRECIO
<b>43220</b>	Recta	Cromada	17x15x38 mm	12	---
<b>43221</b>	Curva	Dorada	17x20x33 mm	12	---

### EQUIVALENCIA

ALFA	BTV
42178	40542
42179	40513

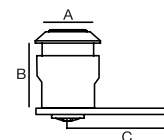


## CERRADURA BUZON LARGA RECTA

CODIGO	TIPO	ACABADO	MEDIDA AxBxC	CANT	PRECIO
<b>44070</b>	Recta	Cromada	20x31x46 mm	12	---
<b>44082</b>	Recta	Dorada	20x31x46 mm	12	---



### EQUIVALENCIA





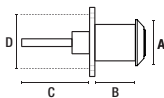


**HANDLOCK**



**CERRADURA CROMADA CORREDERA**

CODIGO	ACABADO	MEDIDA AxBxCxD	CANT	PRECIO
<b>44035</b>	Cajón	17x23x47x32 mm	12	---



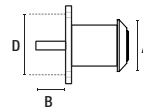
INCLUYE ALARGADERA

**HANDLOCK**



**CERRADURA CROMADA CORREDERA**

CODIGO	ACABADO	MEDIDA AxBxCxD	CANT	PRECIO
<b>44036</b>	Puerta	19x26,5x16x35 mm	12	---



COPIA DE LLAVE JMA FR-9

**HANDLOCK**



LEVA CON TORNILLO CON LLAVE

**CERRADURA RECAMBIO BUZONES**

CODIGO	ACABADO	TIPO	CANTIDAD	PRECIO
<b>46279</b>	Cromado	INTERIOR	6	---

**HANDLOCK**



**LLAVE CERRADURAS ARMARIO CRUZ ZINCADO**

CODIGO	ACABADO	MEDIDA	CANTIDAD	PRECIO
<b>42653</b>	Zincado	72 mm	10	---

**HANDLOCK**



**CLIP U CERRADURA BUZON**

CODIGO	ACABADO	MEDIDA	CANTIDAD	PRECIO
<b>46967</b>	Cromado	21X22	1	---
<b>46968</b>	Cromado	19X20	1	---
<b>46969</b>	Cromado	20X20	1	---

**HANDLOCK**



**TUERCA CERRADURA BUZON**

CODIGO	METRICA	CANTIDAD	PRECIO
<b>43111</b>	M16	25	---
<b>43110</b>	M20	25	---

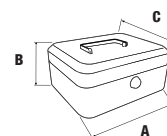
**HANDLOCK**

**CAJA CAUDALES HUCHA CON COMPARTIMENTO**



UTILIZA LLAVE  
JMA JOM-1D

CODIGO	REFERENCIA	MEDIDA AxBxC	PRECIO
<b>15746</b>	Nº0 (Hucha)	13x10x6 cm	---



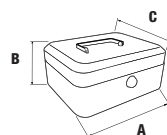
**HANDLOCK**

**CAJA CAUDALES CON COMPARTIMENTO**



UTILIZA LLAVE  
JMA JOM-1D

CODIGO	REFERENCIA	MEDIDA AxBxC	PRECIO
<b>15747</b>	Nº1	15x12x8 cm	---
<b>15748</b>	Nº2	20x16x9 cm	---
<b>15749</b>	Nº3	25x18x9 cm	---
<b>15854</b>	Nº4	30x24x9 cm	---

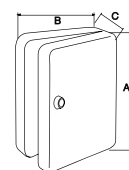


**ARMARIO CLASIFICADOR**



UTILIZA LLAVE  
CIN-1

CODIGO	TIPO	MEDIDA AxBxC	PRECIO
<b>15753</b>	20 Llaves	20x16x8 cm	---
<b>15754</b>	48 Llaves	25x18x8 cm	---



**CERRADURA RECAMBIO CAJA DE CAUDALES**



CODIGO	ACABADO	PRECIO
<b>43735</b>	Cromado	---



**RECAMBIO CERRADURA BUZON**

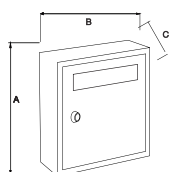
CODIGO	TIPO	PRECIO
<b>46279</b>	Para 43000, 43001, 43002, 43003	---



**HANDLOCK**

**BUZON INTERIOR METALICO**

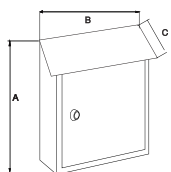
CODIGO	ACABADO	MEDIDA AxBxC	PRECIO
<b>43000</b>	Negro	27x20x6,5 cm	---
<b>43001</b>	Blanco	27x20x6,5 cm	---
<b>43002</b>	Verde	27x20x6,5 cm	---
<b>43003</b>	Inox	27x20x6,5 cm	---



**HANDLOCK**

**BUZON INTERIOR/EXTERIOR METALICO**

CODIGO	ACABADO	MEDIDA AxBxC	PRECIO
<b>15892</b>	Blanco	30x22x7 cm	---
<b>15893</b>	Inoxidable	30x22x7 cm	---
<b>15890</b>	Verde	30x22x7 cm	---
<b>15891</b>	Negro	30x22x7 cm	---

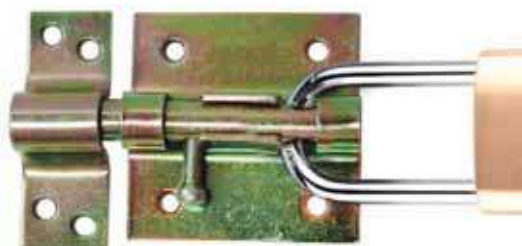




**CIERRE CAJA 962 INOX**

CODIGO	MONTADO	DESMONTADO	CANT	PRECIO
<b>43613</b>	50x14 mm	40x14 mm	25	---
<b>17702</b>	77x16 mm	60x16 mm	25	---
<b>17703</b>	95x20 mm	80x20 mm	25	---
<b>43614</b>	118x24 mm	90x24 mm	25	---
<b>17704</b>	136x26 mm	100x26 mm	12	---

**CERROJO PASADOR 454 CON TORNILLOS**



CODIGO	ACABADO	MEDIDA	CANTIDAD	PRECIO
<b>12472</b>	Bicromatado	70 mm	12	---
<b>12473</b>	Bicromatado	85 mm	12	---
<b>12474</b>	Bicromatado	100 mm	12	---
<b>33189</b>	Bicromatado	120 mm	12	---

**CON PORTACANDADOS**

CARACTERISTICAS:  
Incluye tornillos para instalación.

**CERROJO PASADOR 384 CON TORNILLOS**



CODIGO	ACABADO	MEDIDA	CANTIDAD	PRECIO
<b>13841</b>	Hierro latonado	30 mm	25	---
<b>13842</b>	Hierro latonado	40 mm	25	---
<b>13843</b>	Hierro latonado	50 mm	25	---
<b>13673</b>	Hierro niquelado	30 mm	25	---
<b>13674</b>	Hierro niquelado	40 mm	25	---
<b>13675</b>	Hierro niquelado	50 mm	25	---

CARACTERISTICAS:  
Incluye tornillos para instalación.



**RETENEDOR PUERTA ALFA CON 6 TORNILLOS**

CODIGO	ACABADO	CANTIDAD	EMBALAJE	PRECIO
<b>13772</b>	Dorado	12		---

**RETENEDOR PUERTA CON VARILLA 7 TORNILLOS**



CODIGO	ACABADO	CANTIDAD	EMBALAJE	PRECIO
<b>13438</b>	Latonado	6		---